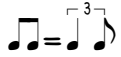


# Die Blues-Tonleiter

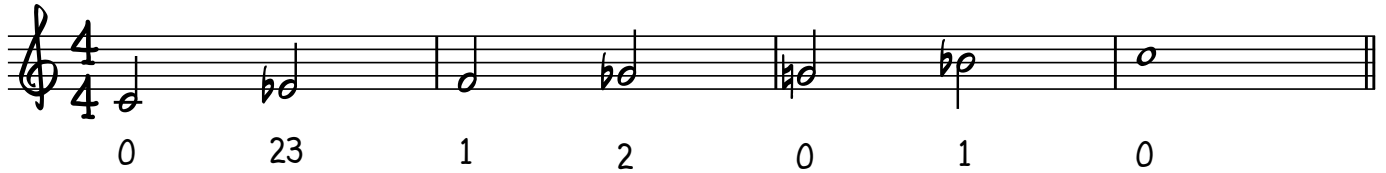
Patrick Hinsberger

FOR BB INSTRUMENTS



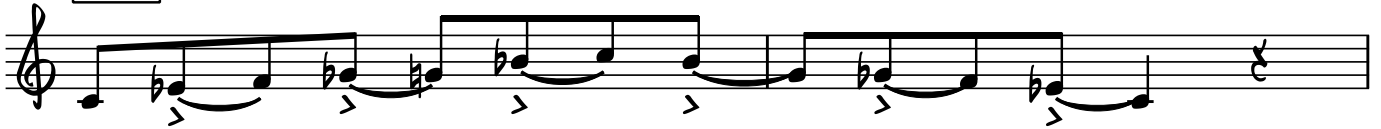
(LEICHT)

C - BLUES SKALA



Diese Art der Artikulation ist typisch im Jazz. Achte beim nächsten Solo, das du hörst, mal auf diese Phrasierung. Im Kopf kannst du dir als Hilfe denken: "Da - Da da - Da da" etc.

5 IN 8-TEL



7 IN TRIOLEN

> gebunden + gestoßen üben



11 IN 16-TEL

